

CONAIR®



MODEL HC90CS

IMPORTANT SAFETY INSTRUCTIONS

When using electrical appliances, especially basic precautions should always be followed, including the following:

READ ALL INSTRUCTIONS BEFORE USING
KEEP AWAY FROM WATER

DANGER—Any appliance is electrically live, even when the switch is off.

- To reduce the risk of electric shock:
1. Do not reach for an appliance that has fallen into water. **Unplug immediately.**
 2. Do not use while bathing or in the shower.
 3. Do not place or store appliance where it can fall or be pulled into a tub or sink. Do not place in or drop into water or other liquid.
 4. Always unplug this appliance from the electrical outlet immediately after using.
 5. Unplug this appliance before cleaning.

DO NOT REACH INTO THE WATER

WARNING—To reduce the risk of burns, electric shock, fire, or injury to persons:

1. An appliance should never be left unattended when plugged in.
2. This appliance should not be used by, on, or near children or individuals with certain disabilities.

SAVE THESE INSTRUCTIONS

This appliance has a polarized plug (one blade is wider than the other). As a safety feature, the plug will fit into a polarized outlet only one way. If the plug does not fit fully into the outlet, try reversing the plug. If it still does not fit, contact a qualified electrician. Do not attempt to defeat the safety feature.

Your new Conair Haircut Kit has everything you need to achieve professional haircuts at home. Its powerful magnetic motor clipper with High Carbon steel blades for long lasting cutting precision. Also included are four attachment combs for different hair lengths. It also comes with a barber comb, barber scissors, cleaning brush, lubricating oil and a blade guard for easy maintenance of the clipper blades.

Use this appliance only for its intended use as described in this manual. Do not use attachments not recommended by the manufacturer.

4. Never operate this appliance if it has a damaged cord or plug, if it is not working properly, if it has been dropped, damaged, or dropped into water.
- Return the appliance to service center for examination and repair.
5. Keep the cord away from heated surfaces.
6. Never operate the appliance with the air opening blocked or while on a soft surface, such as a bed or couch, where the air openings may be blocked. Keep the air openings free of lint, hair and the like.
7. Never drop or insert any object into any opening.
8. Do not use outdoors or operate where aerosol (spray) products are being used or where oxygen is being administered.
9. Always attach plug to appliance first, then to outlet. To disconnect, turn all controls to "off", then remove plug from outlet.
10. Do not place appliance on any surface while it is operating.
11. Do not use this appliance with a damaged or broken comb or with teeth missing from the blades, as injury may occur.
12. Avoid skin contact with moving blades.
13. When using the appliance with its cord, be mindful of tangles or kinks in the cord. If the cord does become tangled during use, turn the unit off and straighten cord before operating again.

OPERATING INSTRUCTIONS

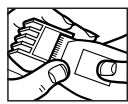
THE CONAIR GUIDE TO CUTTING HAIR AT HOME

Before you start:

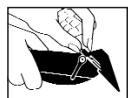
1. Inspect your clipper to make sure it is free of hair and dirt, is properly oiled and is running smoothly.
2. Place a towel or cape around the neck of the person getting the haircut.
3. Seat the person so that his/her head is at your eye level. This gives you greater visibility and control.
4. Comb hair until it is tangle-free. Hold the clipper in a comfortable grip. Now you're ready to cut.

MEDIUM TO LONG CUT

- To begin, cut only a small amount of hair until you become used to the length each attachment leaves the hair. Try the longest attachment on the clipper first. If you want a shorter cut, you can then use shorter combs.
- Short attachment comb (number 1) cuts hair to 1/8".
 - Medium-Short attachment comb (number 2) cuts hair to 1/4".
 - Medium-Long attachment comb (number 3) cuts hair to 3/8".
 - Long attachment comb (number 4) cuts hair to 1/2".



Attach combs by holding them teeth up, then snapping onto the bottom of the clipper blade.



To remove comb attachments place index finger and thumb as illustrated; then pull out and up.

NOTE: Never push or shove the clipper through the hair to make it move more quickly. Professional experience shows that the clipper works most efficiently when it cuts through the hair at its own speed.



To begin cutting hair:

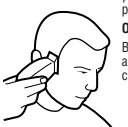
1. The hair should be combed in its natural direction.
2. Using the largest attachment comb, trim sides from the bottom upward. Hold clipper lightly against the hair with teeth of the attachment comb pointing upward, yet flat against the head. Gradually lift the clipper upward and outward through the hair, trimming just a little at a time.



Remember, it's better to leave too much hair than too little. For longer hair on top, use the barber comb and lift hair on the top of the head, cutting over the comb. Or hold the hair between the fingers and cut to desired length. Always working from the front to the back of the head, gradually cut the hair shorter by reducing the space between the comb or fingers and the head. Comb often to check for uneven strands, and to get rid of trimmed hair.



Repeat around sides and back of head. If you want hair to be even shorter:



A) Apply more pressure to the head with the attachment comb that is in place. This takes a little practice at first.

OR
B) Just switch to a shorter attachment comb.

STOP. COMB. CHECK.

For best results, do as the professionals do: comb the hair often and check results as you comb. This way you can avoid uneven sides, bangs, neckline, etc.

OUTLINING:

Outlining requires no attachments. Comb the hair into the desired style. Position the clipper between the sideburns and the ear (see sketch) and make sure the corner edge of the blade is against the hairline. With the outline of the hair as your guide, slowly move the clipper over, around and behind the ears. For



the back of the neck and the sideburns, hold the clipper upside down (see sketch) and, holding it against the skin at the length desired, move the clipper downward.

SHORTCUTS TO PERFECT FLAT TOPS, CREW CUTS, ETC.

Always cut the hair from the back of the neck toward the crown, using the longest



comb setting. Hold the comb attachment flat against the head and slowly move the clipper up through the hair. Use the same technique for the sides, cutting from the bottom to the upper side of the head.

For the front of the crown, cut the hair against its natural direction. Then even it up with the sides.

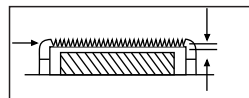
For a flat top use a flat comb, not the attachment comb. Just cut top hair by running the clipper over the comb.

To taper hair down to the neckline, use the lower settings attachment comb. Comb the hair and check for uneven spots. Outline the sideburns and neckline areas (see Outlining).

USER-MAINTENANCE INSTRUCTIONS
CARE OF YOUR CLIPPER

IF YOU DETERMINE THAT BLADE ALIGNMENT IS INCORRECT:

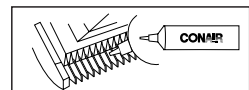
Conair® hair clippers are carefully inspected to insure that the blades are in perfect alignment. You will need to realign the blades after removing them for cleaning or replacement, or if they should be knocked out of alignment. How can you tell if the blades need realigning? Simply match them up, point for point, to conform with the drawing below.



1. To prevent the clipper from contacting the skin or cutting too closely, make certain that the end of the top blade is 1/32" to 1/16" back from the bottom blade.
2. Position the extreme left-hand tooth of the top blade so that it either covers, or appears on the left of the first small tooth on the bottom blade.
3. Make sure that the big tooth on the bottom blade touches the extreme right-hand tooth on the top blade.

SPECIAL OIL

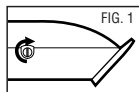
To maintain the blades of your Conair® clipper in peak condition, oil them after every three or four haircuts. Gently place a few drops of oil on the teeth of the blades, using the special Conair oil included with your set. Turn the clipper on for a minute, then turn off. This light, natural oil was formulated specifically for the Conair® high-speed clipper. Because it is the right oil to use, it will not slow down the blades. Never use any other product; there is no substitute for Conair oil. Keep oil out of reach of children



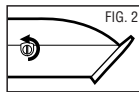
POWER SCREW

The power screw permits you to adjust power to your clipper. You may need to make this adjustment if the power in your house is low. (The Conair® clipper was designed for household use.)

1. With a screwdriver or a dime, turn the power screw clockwise until the arm strikes the coil, making a clacking noise. (FIG. 1)



2. Then turn the screw counterclockwise, just until the noise stops. This is the maximum power setting. (FIG. 2)



Never pull on the clipper cord. Never twist or wrap the cord around the clipper. To store your clipper, lay it flat with the cord coiled up, then place in cylinder.

If clipper stops cutting, check to see if there is a clump of hair lodged between the blades. If that is the problem, unplug the clipper and then loosen the blades to remove the hair.

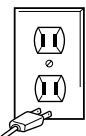
If the clipper stops cutting but does not stop running, you will need to check the blades. For new blades, send a check or money order for \$5.00 plus \$2.50 for postage and handling to:

STORAGE:
When not in use, your clipper should be disconnected and stored in a safe, dry location, out of reach of children.

Conair Corporation Service Department
150 Millford Road
East Windsor, NJ 08520

WARNING: IF YOU THINK THE POWER IS OFF WHEN THE SWITCH IS OFF, YOU'RE WRONG.

KEEP AWAY FROM WATER



Everyone knows that electricity and water are a dangerous combination. But did you know that an electrical appliance is still electrically alive even if the switch is off? If the plug is in the power is on. So when you are not using your appliances, keep them unplugged.

ALWAYS UNPLUG SMALL APPLIANCES

Public Service ad from Association of Home Appliance Manufacturers and Underwriters Laboratories, Inc.

LIMITED TWO YEAR WARRANTY

Conair will repair or replace (at our option) your unit free of charge for 24 months from the date of purchase if the appliance is defective in workmanship or materials.

To obtain service under this warranty, return the defective product to the service center listed below that is nearest you, together with your purchase receipt and \$3.00 for postage and handling. California residents need only provide proof of purchase and should call 1-800-366-0937 for shipping instructions. In the absence of a purchase receipt, the warranty period shall be 24 months from the date of manufacture.

ANY IMPLIED WARRANTIES, OBLIGATIONS, OR LIABILITIES, INCLUDING BUT NOT LIMITED TO THE IMPLIED WARRANTY OF MERCHANTABILITY AND FITNESS FOR A PARTICULAR PURPOSE, SHALL BE LIMITED IN DURATION TO THE 24 MONTH DURATION OF THIS WRITTEN, LIMITED WARRANTY. Some states do not allow limitations on how long an implied warranty lasts, so the above limitations may not apply to you.

IN NO EVENT SHALL CONAIR BE LIABLE FOR ANY SPECIAL, INCIDENTAL, OR CONSEQUENTIAL DAMAGES FOR BREACH OF THIS OR ANY OTHER WARRANTY, EXPRESS OR IMPLIED, WHATSOEVER. Some states do not allow the exclusion or limitation of special, incidental, or consequential damages, so the above limitation may not apply to you.

This warranty gives you specific legal rights, and you may also have other rights, which vary from state to state.

©2004 Conair Corporation

Service Centers:
Conair Corporation Service Department
150 Millford Road
East Windsor, NJ 08520

Conair Corporation Service Department
7475 North Glen
Harbor Blvd.
Glendale, AZ 85307

04NP071

IB-5159

Once again, thanks for buying a Conair product.

Your Conair® clipper blades are made of high carbon stainless steel. They are engineered for precise, professional results. If blades feel like they are pulling or grabbing hair, it means they are losing their sharpness and should be replaced as soon as possible.

Attachment combs should also be replaced if they are lost or broken. It is easier to cut hair with the accuracy of a pro when the necessary tools are at your fingertips.

Conair makes a variety of accessories for different haircut kits. If your haircut kit does not include them, you may want to consider adding them to your professional haircutting tools.

Left and right ear attachment combs provide effortless, precise cutting around the ears. Styling clips hold hair in place when you are sectioning hair. A styling comb makes it easy to taper or cut hair at an angle. A barber cape ensures a comfortable and neat haircut and a convenient storage pouch keeps all your essentials in one place.

Last but not least, an easy-to-follow 30-minute "Haircuts at Home" video is available. It demonstrates basic haircutting techniques and follows four popular haircuts step by step. It will give you the confidence and instruction you need to give great looking haircuts to every member of your family.

EXCITING NEW ITEMS FROM CONAIR



HAIRCUT KIT REPLACEMENT PARTS & ACCESSORIES ORDER FORM
Pricing in effect through June 1, 2004. Orders postmarked after this date will be accepted, and the customer will be notified if pricing has changed.

ITEM	PART #	PRICE	QUANTITY	AMOUNT
Set of 4 Attachment Combs: 1/8", 1/4", 3/8", 1/2". Fits all clippers	COMB-10	\$5.00		
Set of 2 Attachment Combs: left ear and right ear. Fits all clippers	COMB-11	\$1.75		
1" Comb fits all clippers	COMB-12	\$1.75		
3 attachment combs: 5/8", 3/4", 7/8". Fits all clippers	COMB-13	\$5.00		
Neck Brush	HCNB-1	\$1.50		
Deluxe White Vinyl Cape with Velcro Collar	CAPE-1	\$5.00		
Lubricating Oil (pkg. of 3 tubes)	HC OIL	\$2.00		
Approximate 28 Minute haircut video in Spanish & English (Optional)	HC VIDEO	\$8.95		
Instructional DVD	DVD-1	\$5.00		
Barber Scissors	SC-1	\$2.00		
Blade Set for HC90CS	BLD-12	\$6.50		
Blade Guard	HC-1	\$1.00		
Styling Clips (set of 3)	CLP-1	\$1.50		
			Subtotal	
			*Sales Tax	
			TOTAL	

Enclose check or money order made payable to Conair. (We cannot accept cash, stamps or C.O.D. orders.) CT, IL, AZ and PA residents should add applicable state sales tax. Minimum order of \$10.00 or a \$2.00 handling charge will be added to orders. All prices include handling and return postage. Prices are subject to change without notice. Prices are valid only for shipments within the Continental United States. Please allow 4-6 weeks for delivery.

To avoid delays, please print clearly.
We must have a street address, as UPS cannot deliver to a P.O. box.

NAME _____
ADDRESS _____ APT. _____
CITY _____ STATE _____ ZIP _____
TELEPHONE () _____ (We call only if we have a question about your order.)
For information on other Conair® haircut kit parts call: 1-800-3-CONAIR

Mail to:
Conair Corporation
Service Department
150 Millford Road
East Windsor, NJ 08520-9730



10 PIEZAS

Conjunto de Peluquería



Instrucciones de uso y de mantenimiento

MODELO HC90CS

MEDIDAS DE SEGURIDAD IMPORTANTES

Cuando se usen aparatos eléctricos, especialmente en la presencia de niños, siempre se deben tomar precauciones básicas de seguridad, entre las cuales las siguientes:

LEA TODAS LAS INSTRUCCIONES ANTES DE USARLO

MANTENGA EL APARATO ALEJADO DEL AGUA

PELIGRO—Cualquier electrodoméstico permanece eléctricamente activo, incluso cuando el interruptor está apagado. Para reducir el riesgo de muerte o herida por descarga:

- No intente de alcanzar un aparato que ha caído al agua. **Desenchúfelo inmediatamente.**
- No lo use mientras se esté bañando o tomando una ducha
- No coloque ni guarde el aparato donde pueda caer o ser empujado a una bañera o un lavabo. No coloque el aparato ni lo deje caer al agua u otro líquido
- Siempre desconecte el aparato inmediatamente después de usarlo
- Desconecte el aparato antes de limpiarlo

NO TRATE DE ALCANZAR LA UNIDAD EN EL AGUA ADVERTENCIA

- Nunca deje este aparato desatendido mientras esté conectado
- Este aparato no debería ser usado por, sobre o cerca de niños o personas con alguna discapacidad
- Use este aparato únicamente con el propósito para el cual fue diseñado y tal como se describe en este manual. Sólo use accesorios recomendados por el fabricante.
- Nunca utilice el aparato si el cable o el enchufe están dañados, si no funciona correctamente, si ha caído, si está dañado o si ha caído al agua. Lívelo a un centro de servicio autorizado para que lo examinen y lo reparen.
- Mantenga el cable alejado de superficies calientes
- Nunca bloquee las aberturas de aire o coloque el aparato en una superficie blanda, como una cama o un sofá, donde se puedan obstruir. Mantenga las aberturas libres de pelusas, cabellos y elementos similares.
- Nunca deje caer ni inserte un objeto en ninguna de las aberturas
- No utilice este aparato al aire libre, ni donde se estén usando productos en aerosol (spray) o donde se esté administrando oxígeno

9. Siempre conecte el aparato al cable antes de enchufarlo. Para desconectarlo, coloque todos los ajustes en la posición "Apagado", luego desenchufe el cable.

10. No coloque el aparato en ninguna superficie mientras esté funcionando

11. No use este aparato con un peine accesorio roto o lastimado o si le faltan dientes a la cuchilla. Esto podría provocar una herida. Asegúrese que las cuchillas estén correctamente alineadas antes de usarlo (véase la sección "Instrucciones de mantenimiento")

12. Evite que las cuchillas toquen la piel cuando estén moviendo

13. Siempre asegúrese que el cable del aparato no esté enredado. Si el cable se enreda o se enrolla mientras está usando el aparato, apáguelo inmediatamente y enderece el cable antes de volverlo a usar.

Antes de empezar:

- Inspeccione el aparato para asegurarse que esté libre de cabello y polvo, que esté lubricado y que funcione correctamente
- Coloque una toalla o una capa de barbero alrededor del cuello de la persona a quien le va a cortar el cabello
- Siente a la persona de manera que su cabeza esté al nivel de sus ojos para mayor visibilidad y control
- Desenrede el cabello, luego coja la cortadora confortablemente en su mano. Ya está listo para empezar.

Empiece, luego use peines accesorios más pequeños para acortar el cabello.

• El peine accesorio corto (No.1) corta el cabello a 1/8" (3 mm)

• El peine accesorio mediano-corto (No.2) corta el cabello a 1/4" (6 mm)

• El peine accesorio mediano-largo (No.3) corta el cabello a 3/8" (9 mm)

• El peine accesorio largo (No.4) corta el cabello a 1/2" (13 mm)

Para ensamblar el peine accesorio, sosténgalo cabeza arriba y engánchelo en la parte inferior de la cuchilla.

Para quitar el peine accesorio, cójalo entre los dedos índice y pulgar, tal como se ve en la ilustración, y jale el peine hacia arriba y afuera.

NOTA: Nunca empuje la cortadora para que corte más rápidamente. La experiencia profesional demuestra que funciona mejor cuando corta a su propia velocidad.

CORTES MEDIANOS A LARGOS
Empiece por cortar poco cabello, hasta acostumbrarse al cortado de cada peine accesorio. Use el peine accesorio más largo para

empezar, luego use peines accesorios más pequeños para acortar el cabello.

Si quiere dejar el pelo más largo encima de la cabeza, use el peine de barbero o sus dedos para levantar el cabello y corte a lo largo deseado. Trabaje siempre de adelante por atrás de la cabeza y corte el cabello poco a poco, reduciendo el espacio entre sus dedos o el peine y la cabeza. Peine con frecuencia para verificar que no hayan mechones disparejos y para eliminar el cabello cortado.

Si quiere un corte de cabello aún más corto: A) Aplique más presión con el peine accesorio. Esto necesita al principio un poco de práctica.

CONTORNEO
El contorno no requiere accesorios. Peine el cabello en el estilo deseado. Coloque la cortadora entre las patillas y la oreja (véase el dibujo) y asegúrese que la esquina de la cuchilla se encuentre contra el nacimiento del pelo. Mueva la cortadora lentamente sobre, alrededor y por atrás de las orejas, siguiendo la forma del cabello. Para cortar el pelo en la nuca y las patillas, sostenga la cortadora al revés (véase el dibujo), colóquela contra la piel al nivel deseado y muévala hacia abajo.

Si quiere un corte de cabello aún más corto: A) Aplique más presión con el peine accesorio. Esto necesita al principio un poco de práctica.

Si quiere un corte de cabello aún más corto: A) Aplique más presión con el peine accesorio. Esto necesita al principio un poco de práctica.

PERFECTOS CORTES CON CORONILLAS PLANAS, CORTES MILITARES ETC.
Siempre corte el cabello desde la parte trasera de la nuca hacia la coronilla, usando el peine accesorio más largo. Sostenga el peine contra la cabeza y mueva la cortadora lentamente en el cabello hacia arriba. Use la misma técnica para los lados, cortando desde abajo hasta la parte superior lateral de la cabeza.

DETÉNGASE. PEINE. VERIFIQUE.
Para resultados óptimos, siga el ejemplo de los profesionales: peine el cabello con frecuencia y verifique los resultados mientras peine. Esto evitará tener lodos, flequillos o líneas de nuca disparejas.

CONTORNEO
El contorno no requiere accesorios. Peine el cabello en el estilo deseado. Coloque la cortadora entre las patillas y la oreja (véase el dibujo) y asegúrese que la esquina de la cuchilla se encuentre contra el nacimiento del pelo. Mueva la cortadora lentamente sobre, alrededor y por atrás de las orejas, siguiendo la forma del cabello. Para cortar el pelo en la nuca y las patillas, sostenga la cortadora al revés (véase el dibujo), colóquela contra la piel al nivel deseado y muévala hacia abajo.

PERFECTOS CORTES CON CORONILLAS PLANAS, CORTES MILITARES ETC.
Siempre corte el cabello desde la parte trasera de la nuca hacia la coronilla, usando el peine accesorio más largo. Sostenga el peine contra la cabeza y mueva la cortadora lentamente en el cabello hacia arriba. Use la misma técnica para los lados, cortando desde abajo hasta la parte superior lateral de la cabeza.

DETÉNGASE. PEINE. VERIFIQUE.
Para resultados óptimos, siga el ejemplo de los profesionales: peine el cabello con frecuencia y verifique los resultados mientras peine. Esto evitará tener lodos, flequillos o líneas de nuca disparejas.

CONTORNEO
El contorno no requiere accesorios. Peine el cabello en el estilo deseado. Coloque la cortadora entre las patillas y la oreja (véase el dibujo) y asegúrese que la esquina de la cuchilla se encuentre contra el nacimiento del pelo. Mueva la cortadora lentamente sobre, alrededor y por atrás de las orejas, siguiendo la forma del cabello. Para cortar el pelo en la nuca y las patillas, sostenga la cortadora al revés (véase el dibujo), colóquela contra la piel al nivel deseado y muévala hacia abajo.

INSTRUCCIONES DE MANTENIMIENTO

ALINEACIÓN DE LAS CUCHILLAS

Mantenimiento de las cuchillas:
Las cortadoras de Conair® son inspeccionadas para asegurarse que las cuchillas estén perfectamente alineadas. Usted necesitará alinearlas nuevamente después de extraerlas para limpiarlas o reemplazarlas o si se desalinean por un golpe. Para determinar si se necesita alinearlas de nuevo, simplemente hágalas coincidir como lo indica la figura que se encuentra a continuación.

1. Para evitar que la cortadora corte el pelo demasiado corto o que las cuchillas toquen la piel, asegúrese que la extremidad de la cuchilla superior esté unos 0.08 cm a 0.16 cm atrás de la cuchilla inferior

2. Asegúrese que el extremo diente izquierdo de la cuchilla superior cubra o esté a la izquierda del primer diente pequeño de la cuchilla inferior.

3. Asegúrese que el diente grande de la cuchilla inferior toque el último diente a la derecha de la cuchilla superior.

ACEITE ESPECIAL

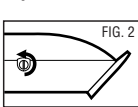
Para mantener las cuchillas de su cortadora en condición óptima, lubríquelas después de tres o cuatro cortes de cabello, aplicando unas cuantas gotas de aceite lubricante en los dientes de las cuchillas. Encienda la cortadora durante un minuto, luego apáguela. El aceite lubricante fue específicamente diseñado para las cortadoras de alta velocidad de Conair®. Porque es el aceite adecuado, no reducirá la velocidad de las cuchillas. Nunca use otro aceite para lubricar su aparato. No hay ningún sustituto al aceite de Conair. Mantenga el aceite lubricante fuera del alcance de los niños.



TORNILLO REGULADOR DE ENERGÍA

El tornillo regulador de energía le permite ajustar la potencia de su aparato si la electricidad en su casa está baja (la cortadora de cabello de Conair® fue diseñada para uso casero).

- Use un destornillador o una moneda para girar el tornillo en el sentido horario hasta que se oiga un ruido. FIG. 1



- Luego, gire el tornillo en el sentido antihorario hasta que el ruido se detenga. Esto es el ajuste de energía máximo. FIG. 2



Si su cortadora deje de cortar, puede ser que recortes de cabello estén trabados en las cuchillas. Si esto ocurre, desconecte el aparato y afoje las cuchillas para limpiarlas.

Si esto no soluciona el problema, inspeccione las cuchillas. Cámbielas si estén embotadas. Puede pedir nuevas cuchillas por correo, mandando un cheque o un giro postal de \$7.50US (\$5.00 para las cuchillas y \$2.50 para gastos de manejo y envío) a la dirección que se encuentra a continuación:

ALMACENAMIENTO
Cuando no use su cortadora, guárdela en un lugar seco y seguro, fuera del alcance de los niños. Nunca jale, tuerca o enrolle el cable alrededor del aparato. Cuando no use el aparato, deje el cable libre al lado del aparato.

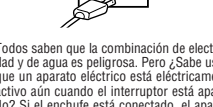
Conair Corporation
150 Millford Rd.
East Windsor, NJ 08520

SIEMPRE DESENCHUFE LOS APARATOS PEQUEÑOS

Un Aviso Público de la Asociación de los Fabricantes de Electrodomésticos y de Underwriters Laboratories, Inc.

ADVERTENCIA: SI CREE QUE NO HAY CORRIENTE, SE EQUIVOCA

MANTENGA ESTE APARATO ALEJADO DEL AGUA



Todos saben que la combinación de electricidad y de agua es peligrosa. Pero ¿Sabe usted que un aparato eléctrico está eléctricamente activo aún cuando el interruptor está apagado? Si el enchufe está conectado, el aparato está encendido. De modo que cuando no use sus aparatos electrodomésticos, manténgalos desenchufados.

SIEMPRE DESENCHUFE LOS APARATOS PEQUEÑOS

Un Aviso Público de la Asociación de los Fabricantes de Electrodomésticos y de Underwriters Laboratories, Inc.

GARANTÍA LIMITADA POR DOS AÑOS

Conair reparará o reemplazará (a su opción) su aparato sin cargo por un periodo de 24 meses a partir de la fecha de compra si presenta defectos de mano de obra o en los materiales.

Para obtener servicio técnico bajo esta garantía, llévelo o mande su aparato al Centro de Servicio más cercano, junto con su recibo de compra y un cheque de \$3.00US por gastos de envío y manejo (los residentes de California sólo necesitan dar una prueba de compra y deben llamar al 1-800-368-0937 para recibir instrucciones de envío). En ausencia del recibo de compra, el periodo de garantía será de 24 meses a partir de la fecha de fabricación.

CUALQUIER GARANTÍA, OBLIGACIÓN O RESPONSABILIDAD IMPLÍCITAS, INCLUYENDO PERO NO LIMITADAS A LA GARANTÍA IMPLÍCITA DE COMERCIABILIDAD Y APTITUD PARA UN PROPÓSITO ESPECÍFICO, ESTARÁN LIMITADAS POR LOS 24 MESES DE LA PRESENTE GARANTÍA ESCRITA. Algunos Estados no permiten limitaciones sobre la duración de una garantía implícita, de modo que las limitaciones mencionadas pueden no regir para usted.

CONAIR NO SERÁ RESPONSABLE EN NINGÚN CASO POR ALGÚN DAÑO ESPECIAL, INCIDENTAL O CONSECUENTE DEBIDO AL INCUMPLIMIENTO DE ESTA O DE CUALQUIER OTRA GARANTÍA, EXPRESA O IMPLÍCITA. Some states do not allow the exclusion or limitation of special, incidental, or consequential damages, so the above limitation may not apply to you.

Esta garantía le otorga derechos legales específicos y usted puede tener otros derechos que varían de un Estado a otro.

©2004 Conair Corporation
CENTROS DE SERVICIO:
Conair Corporation
Service Department
150 Millford Road
East Windsor, NJ 08520

Conair Corporation
Service Department
7475 North Glen
Harbor Blvd.
Glendale, AZ 85307

40NP071

IB-5158

Nuevamente, gracias por comprar un producto de Conair.

Las cuchillas de su cortadora son hechas de acero duro inoxidable, y fueron diseñadas para brindar resultados precisos y profesionales. Si siente que las hojas tironean o enganchan el pelo, significa que están perdiendo el filo y debe reemplazarlas lo más pronto posible.

También se deben cambiar los peines accesorios si se pierden o se dañan. Es más fácil cortar el pelo con exactitud profesional cuando se tienen las herramientas adecuadas.

Conair también fabrica una variedad de accesorios para cortar el cabello. Si su conjunto para recorte no los incluye, los puede ordenar por separado.

Peines para recortar el cabello alrededor de la oreja izquierda y derecha brindan un corte de precisión sin esfuerzo. Los clips sostienen el cabello mientras lo está seccionando. El peine de modelar permite contorneo o cortar el cabello en ángulo. La capa de peluquero asegura un corte confortable y limpio y el cómodo bolso de almacenamiento mantiene todo sus accesorios en el mismo lugar.

También puede ordenar el video de 30 minutos "Corte de cabello en casa" con instrucciones fáciles de seguir. El video enseña los fundamentos del corte de cabello y presenta cuatro atractivos cortes paso a paso. Le dará la confianza y los conocimientos que necesita para cortar el cabello a todos los miembros de su familia.

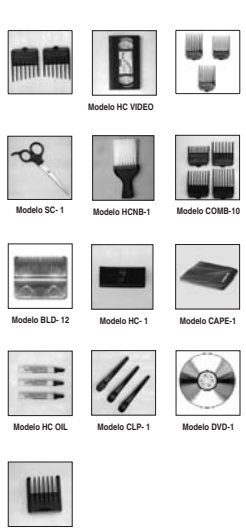
NOVEDADES FASCINANTES DE CONAIR

Cortadora personal para el bigote, las patillas, el pelo en la nariz y en las orejas y las cejas.
Incluye un peine para el bigote y una base de almacenamiento.

Cortadora recargable para el bigote y la barba con motor turbo, cuchillas de acero inoxidable y peine accesorio de 5 posiciones para el recorte y el contorno.

Nueva máquina de enjabonado en caliente para cremas y geles

- Funciona con cualquier marca de crema de afeitar (HLM5) o de gel de afeitar (HGM15)
- Fácil de manipular con una mano
- Pequeña y compacta
- Proporciona afeitadas suaves con mayor confort



Modelo HC VIDEO, Modelo SC-1, Modelo HCNB-1, Modelo COMB-10, Modelo BLD-12, Modelo HC-1, Modelo CAPE-1, Modelo HC OIL, Modelo CLP-1, Modelo DVD-1, Modelo COMB-12

FORMULARIO DE PEDIDO PARA PARTES DE REPUESTO Y ACCESORIOS

Precios válidos hasta el 1ero de junio del 2004. Aceptaremos los pedidos después de esa fecha y notificaremos los clientes si los precios han cambiado.

DESCRIPCIÓN	NÚMERO	PRECIO	CANTIDAD	TOTAL
4 peines accesorios para todas las cortadoras: 3 mm, 6 mm, 9.5 mm, 13 mm	COMB-10	\$5.00		
2 peines accesorio para la oreja izquierda y derecha	COMB-11	\$1.75		
Peine accesorio para todas las cortadoras: 25 mm	COMB-12	\$1.75		
3 peines accesorio para todas las cortadoras: 16 mm, 19 mm, 22 mm	COMB-13	\$5.00		
Cepillo para el cuello	HCNB-1	\$1.50		
Capa de vinilo blanco con cierre velcro	CAPE-1	\$5.00		
Aceite lubricante (envase de 3)	HC OIL	\$2.00		
Video instructivo de 28 minutos en inglés o en español (opcional)	HC VIDEO	\$8.95		
DVD instructivo	DVD-1	\$5.00		
Tijeras de peluquero	SC-1	\$2.00		
Conjunto de cuchillas para HC318D	BLD-12	\$6.50		
Cubierta protectora para las cuchillas	HC-1	\$1.00		
Clips de modelado (envase de 3)	CLP-1	\$1.50		

Incluya un cheque o giro postal a la orden de Conair (no podemos aceptar dinero en efectivo, estampillas, ni pedidos con pago con entrega). Los residentes de CT, IL, AZ y PA deben sumar al subtotal el impuesto estatal a las ventas que corresponda. Pedido mínimo de \$10.00US o de lo contrario se sumará al pedido \$2.00US por gastos administrativos. Todos los precios incluyen gastos administrativos y flete de envío. Los precios están sujetos a cambio sin previo aviso. Estos precios son válidos únicamente para los envíos en la parte continental de los Estados Unidos. La entrega demora entre 4 y 6 semanas.

Para evitar demoras, por favor escriba claramente. Necesitamos una dirección completa ya que US no puede hacer entregas en casillas postales.

NOMBRE: _____ APTO: _____
DIRECCIÓN: _____
CIUDAD: _____ ESTADO: _____ CÓDIGO POSTAL: _____
TELÉFONO: () _____ (sólo lo llamaremos si tenemos alguna pregunta sobre su pedido)
Para información sobre otras partes de los conjuntos de Conair®, llame 1-800-3-CONAIR

Enviar a:
Conair Corporation
Service Department
150 Millford Road
East Windsor, NJ 08520-9730